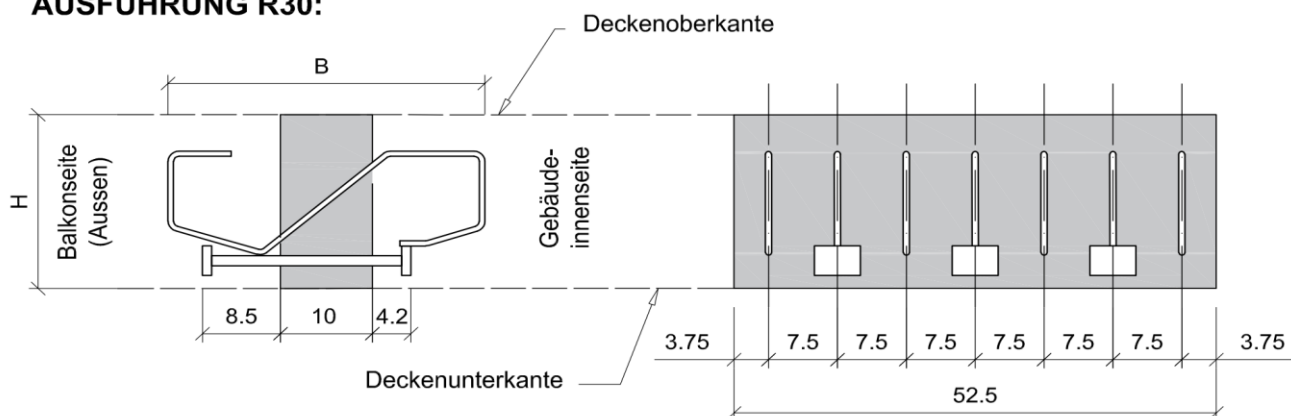
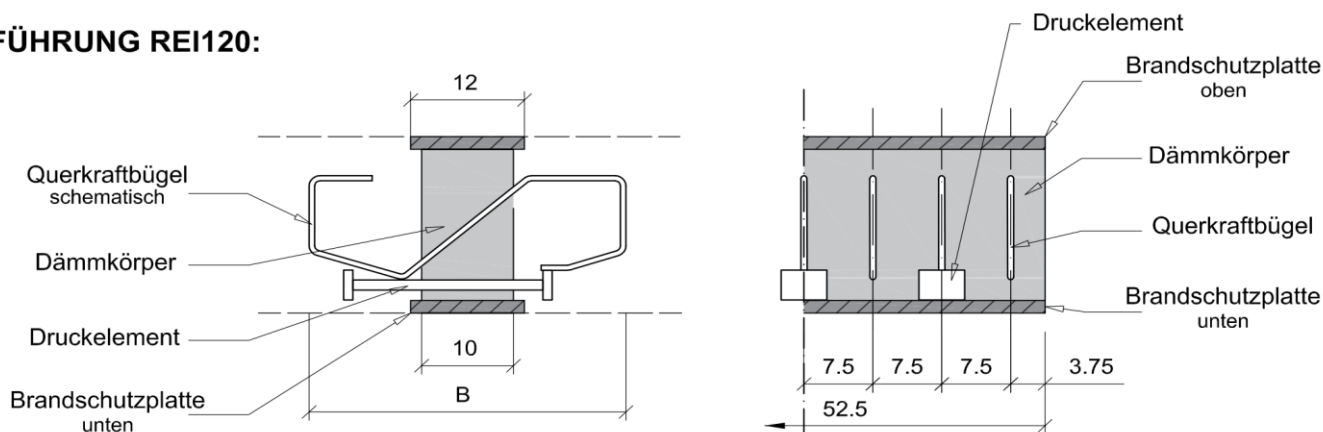


AUSFÜHRUNG R30:



AUSFÜHRUNG REI120:



... alle Masse in cm / ohne Maßstab

Technische Daten

Betongüte: $\geq C 25/30$
 Elementlänge: 52,5 cm
 Dämmstoff: 10 cm EPS plus
 Brandschutzplatte: Glasfaserverstärkter Leichtbeton
 Rinnenprofil: -

Querkraftbügel: Edelstahl gerippt ($\varnothing 8$ mm)
 Druckstab: Edelstahl gerippt ($\varnothing 12$ mm)
 Druckplatte außen: Edelstahl
 Druckplatte innen: Baustahl S235

H	ISITHERM Typ	L	e	B	Gewicht			Statische Werte je Element	
[cm]		[cm]	[cm]	[cm]	R30	R120	REI120	+V _{Rd}	
					[kg]	[kg]	[kg]	[kN]	
16	QC8-16-53	53	7,5	43	3,5	-	5,2	80,3	$V_{Rd} = V_{Rd,S} =$ Querkraftaufnahme des ISITHERM-Elements. Gegebenenfalls ist der Nachweis für $V_{Rd,C}$ zu führen.
18	QC8-18-53	53	7,5	42	3,5	-	5,2	98,2	
20	QC8-20-53	53	7,5	41	3,5	-	5,2	108,4	
22	QC8-22-53	53	7,5	40	3,6	-	5,3	116,0	
25	QC8-25-53	53	7,5	36	3,6	-	5,3	116,0	

Datenblatt - Typenreihe:

ISITHERM QC8-__-53

